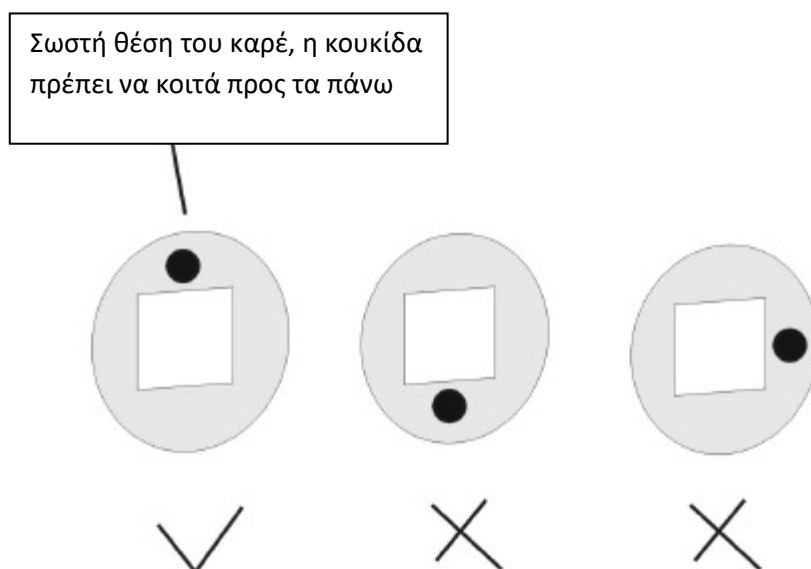


ΒΑΣΙΚΑ ΣΗΜΕΙΑ ΚΑΤΑ ΤΗΝ ΕΓΚΑΤΑΣΤΑΣΗ ΤΟΥ ΜΗΧΑΝΙΣΜΟΥ ΣΤΗΝ ΠΟΡΤΑ

ΤΟ ΚΑΡΕ ΤΟ ΠΟΜΟΛΟΥ ΑΠΟ ΤΗΝ ΠΛΕΥΡΑ ΠΟΥ ΤΟΠΟΘΕΤΕΙΤΑΙ ΣΤΗΝ ΠΛΕΥΡΑ ΤΟΥ ΔΙΑΔΡΟΜΟΥ (ΕΞΩΤΕΡΙΚΗ ΠΛΕΥΡΑ) ΕΧΕΙ ΜΙΑ ΚΟΥΚΙΔΑ. ΑΥΤΗ ΠΡΕΠΕΙ ΝΑ ΚΟΙΤΑ ΠΡΟΣ ΤΑ ΠΑΝΩ



ΒΑΣΙΚΑ ΣΗΜΕΙΑ ΚΑΤΑ ΤΟΝ ΑΡΧΙΚΟ ΠΡΟΓΡΑΜΜΑΤΙΣΜΟ ΤΩΝ ΚΛΕΙΔΑΡΙΩΝ

1. ΕΓΚΑΤΑΣΤΗΣΤΕ ΤΟΥΣ DRIVER ΓΙΑ ΤΗΝ ΣΥΣΚΕΥΗ ΠΡΟΓΡΑΜΜΑΤΙΣΜΟΥ ΚΑΙ ΤΟ ΠΡΟΓΡΑΜΜΑ ΣΤΟΝ ΥΠΟΛΟΓΙΣΤΗ ΠΟΥ ΘΑ ΧΡΗΣΙΜΟΠΟΙΗΤΕ
2. ΔΗΜΙΟΥΡΓΗΣΤΕ ΣΤΟ ΠΡΟΓΡΑΜΜΑ ΤΑ ΔΩΜΑΤΙΑ
3. ΠΡΟΓΡΑΜΜΑΤΙΣΤΕ ΤΗΝ ΚΑΘΕ ΚΛΕΙΔΑΡΙΑ ΔΗΜΙΟΥΡΓΩΝΤΑΣ ΓΙΑ ΤΗΝ ΚΑΘΕ ΜΙΑ INITIALIZATION CARD 1
INITIALIZATION CARD 2
4. CLOCK CARD (ΜΠΟΡΕΙ ΝΑ ΕΙΝΑΙ ΚΟΙΝΗ ΓΙΑ ΟΛΕΣ ΤΙΣ ΚΛΕΙΔΑΡΙΕΣ ΑΝ Ο ΠΡΟΓΡΑΜΜΑΤΙΣΜΟΣ ΤΟΥΣ ΓΙΝΕΙ ΜΕΣΑ ΣΕ ΣΥΝΤΟΜΟ ΧΡΟΝΙΚΟ ΔΙΑΣΤΗΜΑ)
5. ΚΑΘΕ ΚΛΕΙΔΑΡΙΑ ΠΟΥ ΔΕΝ ΕΧΕΙ ΠΡΟΓΡΑΜΜΑΤΙΣΤΕΙ ΠΡΟΓΡΑΜΜΑΤΙΖΕΤΑΙ ΩΣ ΕΞΗΣ
 - ΠΛΗΣΙΑΖΕΤΑΙ ΤΗΝ INITIALIZATION CARD 1 –ΑΚΟΥΓΕΤΑΙ ΕΝΑ ΗΧΟΣ ΕΠΙΒΕΒΑΙΩΣΗΣ ΚΑΙ ΑΝΑΒΕΙ ΣΥΝΤΟΜΑ ΤΟ ΜΠΛΕ ΕΝΔΕΙΚΤΙΚΟ.
 - ΠΛΗΣΙΑΖΕΤΑΙ ΤΗΝ INITIALIZATION CARD 2 –ΑΚΟΥΓΕΤΑΙ ΕΝΑ ΗΧΟΣ ΕΠΙΒΕΒΑΙΩΣΗΣ ΚΑΙ ΑΝΑΒΕΙ ΣΥΝΤΟΜΑ ΤΟ ΜΠΛΕ ΕΝΔΕΙΚΤΙΚΟ.
 - ΠΛΗΣΙΑΖΕΤΑΙ ΤΗΝ CLOCK CARD –ΑΚΟΥΓΕΤΑΙ ΕΝΑ ΗΧΟΣ ΕΠΙΒΕΒΑΙΩΣΗΣ ΚΑΙ ΑΝΑΒΕΙ ΣΥΝΤΟΜΑ ΤΟ ΜΠΛΕ ΕΝΔΕΙΚΤΙΚΟ.
6. Η ΚΛΕΙΔΑΡΙΑ ΕΙΝΑΙ ΕΤΟΙΜΗ ΝΑ ΛΕΙΤΟΥΡΓΗΣΕΙ
7. ΔΗΜΙΟΥΡΓΗΣΤΕ ΜΙΑ MASTER CARD ΚΑΙ ΕΠΙΒΕΒΑΙΩΣΤΕ ΤΗΝ ΚΑΛΗ ΛΕΙΤΟΥΡΓΙΑ ΤΗΣ ΚΛΕΙΔΑΡΙΑΣ

ΣΥΝΗΘΙΣΜΕΝΑ ΠΡΟΒΛΗΜΑΤΑ ΚΑΙ ΠΙΘΑΝΩΣ ΤΡΟΠΟΣ ΕΠΙΛΥΣΗΣ ΤΟΥΣ

Πρόβλημα

Η κλειδαριά δεν διαβάζει τις αρχικές κάρτες προγραμματισμού.

Πιθανές αιτίες

Η κλειδαριά είναι ήδη προγραμματισμένη.

Δεν έχουν τοποθετηθεί μπαταρίες στην κλειδαριά.

Πιθανή λύση

Τοποθετήστε μπαταρίες.

Κάντε RESET στην κλειδαριά και προγραμματίστε την εκ νέου.

Πρόβλημα

Ενώ η κλειδαριά έχει προγραμματιστεί κανονικά χρησιμοποιώντας κάρτα πελάτη ή master ακούγεται ήχος ξεκλειδώματος αλλά η πόρτα δεν ανοίγει.

Πιθανές αιτίες

Το σημάδι που βρίσκεται στο καρέ του πόμολου από την εξωτερική πλευρά δεν είναι ευθυγραμμισμένο με το αντίστοιχο σημάδι.

Πιθανή λύση

Ευθυγραμμίστε τα δύο σημεία.

Πρόβλημα

Ενώ η κλειδαριά λειτουργούσε κανονικά δεν ανοίγει.

Πιθανή αιτία

Η χρονική διάρκεια της κάρτας έχει λήξει.

Η κλειδαριά έχει χάσει την ώρα

Πιθανή λύση

Ελέγξτε την κάρτα και προγραμματίστε εκ νέου τον χρόνο λήξης της.

Προγραμματίστε την εκ νέου μια Clock Card και περάστε την από την κλειδαριά.

Πρόβλημα

Η κλειδαριά ανοίγει και από την έξω πλευρά μόνιμα.

Πιθανή αιτία

Ο πείρος που έχει τοποθετηθεί στο καρέ του πόμολου από την εσωτερική πλευρά είναι μακρύτερος και μπαίνει μέσα στο καρέ της του πόμολου της εξωτερικής πλευράς.

Πιθανή λύση

Προσέξτε τους πείρους της κλειδαριάς, αυτός που είναι από την εσωτερική πλευρά πρέπει να εισχωρεί λιγότερο στο καρέ. Αν δεν μπορείτε να διακρίνετε την διαφορά ή έχουν ανακατευτεί οι πείροι κατά την εγκατάσταση επικοινωνήστε με τον εισαγωγέα.

Πρόβλημα

Μια κάρτα δεν μπορεί να προγραμματιστεί.

Πιθανή αιτία

Η κάρτα δεν ανήκει στο σύστημα

Η κάρτα δεν είναι φορμαρισμένη

Πιθανή λύση

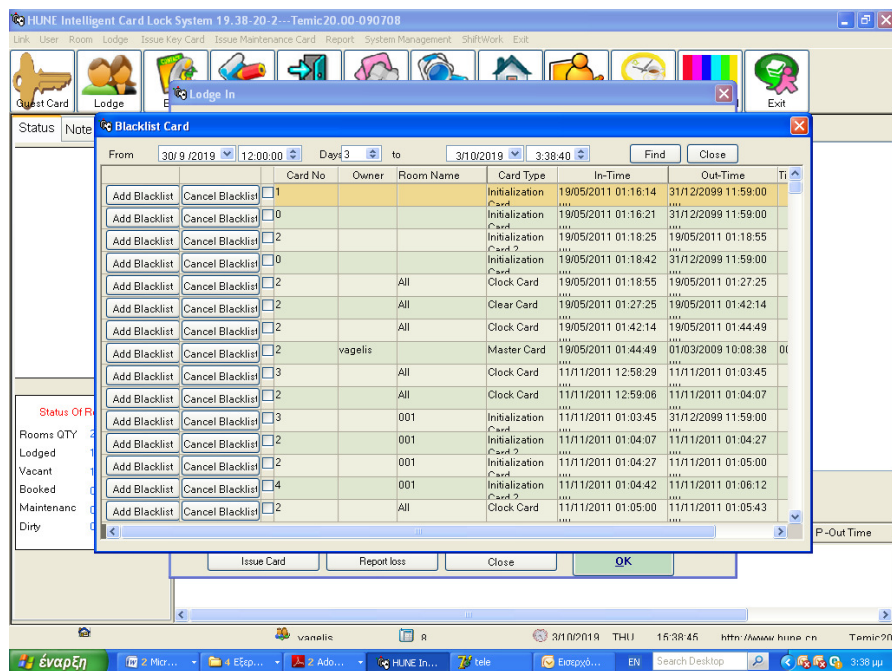
Από την εφαρμογή κάντε format στην κάρτα.

Απώλεια κάρτας

Σε περίπτωση απώλειας μια κάρτας επιλέγοντας Lodge>Loge Room> Report Loss>Add Black List

Θα εμφανιστεί η λίστα με τις κάρτες που έχουν εκδοθεί επιλέξτε την χαμένη κάρτα βάλτε μια κάρτα στην συσκευή προγραμματισμού και επιλέξτε Add Blacklist στην συνέχεια την κάρτα που προγραμματίσατε πλησιάστε την στην κλειδαριά του δωματίου που έχει χαθεί η κάρτα.

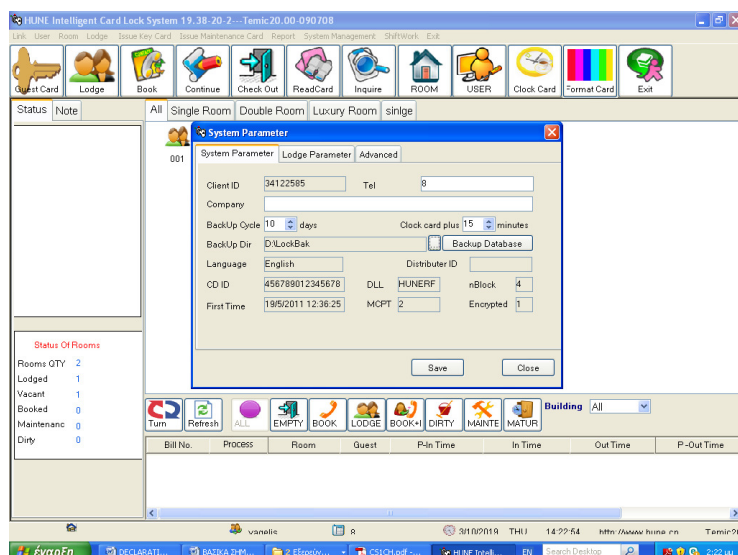
Αντίστοιχα αν έχει χαθεί κάρτα master ή ορόφου όταν την προσθέσετε στην κάρτα BlackList την κάρτα θα πρέπει να την περάσετε από όλες τις κλειδαριές του συστήματος.



Backup

Σε τακτά χρονικά διαστήματα κάνετε ένα backup (>SYSTEM MANAGEMENT>SYSTEM PARAMETER) της βάσης δεδομένων και αποθηκεύετε την σε ένα εξωτερικό αποθηκευτικό μέσω έτσι θα έχετε την δυνατότητα να την εγκαταστήσετε εκ νέου αν χρειαστεί να εγκαταστήσετε εκ νέου το πρόγραμμα σε άλλον υπολογιστή.

Σε διαφορετική περίπτωση θα πρέπει να προγραμματίσετε εκ νέου όλες τις κλειδαριές της εγκατάστασης.



Reset κλειδαριών

Στο πίσω μέρος του εξωτερικού μέρους της κλειδαριάς (πίσω από την επιφάνεια «ανάγνωσης της κάρτας» υπάρχει η πλακέτα ελέγχου. Στο πίσω μέρος της υπάρχει ένα μικρό λευκό κουμπί. Πιέστε το παρατεταμένα, θα αρχίσουν να ακούγονται προειδοποιητική ήχοι, στον τρίτο ήχο (μπίπ) αφήστε το κουμπί, θα ακουστεί ένας παρατεταμένος ήχος, η κλειδαριά θα έχει μηδενίσει και μπορεί να προγραμματιστεί εκ νέου.